



EINDHOVEN
PARK
THEATER

welkom in de Hertog Jan Zaal
technische informatie vlakke vloer opstelling



Voor je ligt de technische informatie van onze **Hertog Jan Zaal in vlakke vloer** opstelling. Deze opstelling wordt gebruikt van september t/m december i.v.m. de coronamaatregelen.

Zoals vastgesteld in de mantelovereenkomst van de VSCD en WTP ontvangen we graag uiterlijk vier weken voor de voorstelling de benodigde technische informatie. Mocht deze nog niet voor handen zijn dan ontvangen we graag een ingevulde checklist.

algemene informatie

Postadres	Parktheater Eindhoven N.V. Postbus 90156 5600 RJ Eindhoven
Hoofdingang	Elzentlaan 50 5615 CN Eindhoven
Receptie en artiesteningang	Theaterpad 1 5615 EN Eindhoven
Contactgegevens algemeen	info@parktheater.nl / 040 2 156 156
Contactgegevens techniek	toneeltechniek@parktheater.nl / 040 2 156 150
Contactgegevens kaartverkoop	kaartverkoop@parktheater.nl / 020 2 111 122

werk- en voorstellingstijden

Bouwtijden techniek	11:00 uur of 13:00 uur, andere tijden graag in overleg. Niet om 12:00 uur of 12:30 uur.
Lunchtijd techniek	12:30 uur - 13:15 uur
Dinertijd techniek	16:30 uur - 19:00/19:30 uur
Aanvang matineevoorstelling	Wisselende tijden. Vaak 14:30 uur.
Aanvang avondvoorstelling	Standaardtijd 20:00 uur. Bij twee voorstellingen op één avond vaak 19:30 uur en 20:30 uur.

zitplaatsen

Opstelling	Deze info gaat over de vlakke vloer opstelling. Het publiek zit op een tribune op het achtertoneel. Er is ruimte voor techniek en één lichttrek.
Capaciteit	Afhankelijk van de grootte van de huishoudens. We gaan uit van een capaciteit van 110 gasten.
Techniekplaatsen	Op rij 9 van de tribune, in het midden.

laden en lossen

Aantal docks	Twee dockshelters per zaal op apart
Afmetking dockshelters	2,98x2,96m
Personen- en goederenlift	Ja, met stops op het expeditierrein buiten, laad en los/toneelniveau en kleedkamerniveau.

afmetingen

Speelvloer toneelopening	14,00m
Speelvloer breedte/poten	12,00-14,00m
Speelvloer diepte	8,50m
Speelvloer hoogte	23,50m

trekkenwand en rigging

Merk en bediening	TNM
Aantal trekken boven speelvloer	52 trekken
Trekindeling	Trek 37-38: toneelopening (van poten/fries) Trek 39-59: vrije trekken/boven stoelen tribune Trek 60-68: niet bruikbaar/portaallicht
Opmerking	Trek 1 (in deze gedraaide opstelling de achterste trek) loopt niet vrij van de portaalbrug.

voordoek en afstopping

Voordoek	Geen
Afstopping	Standaard potenplan van 12,00-14,00m vanaf tribune tot aan het brandscherm. Met zijzwart onttrekken we de coulissen aan in- en uitlopend publiek.

vloer

Afwerking toneelvloer	Keroewing
Afwerking zijtonelen	Deels keroewing en deels beton.
Schroeven toegestaan	Ja
Balletvloer	Ja, standaard zwart.
Maximale belasting	500kg/m ²

licht

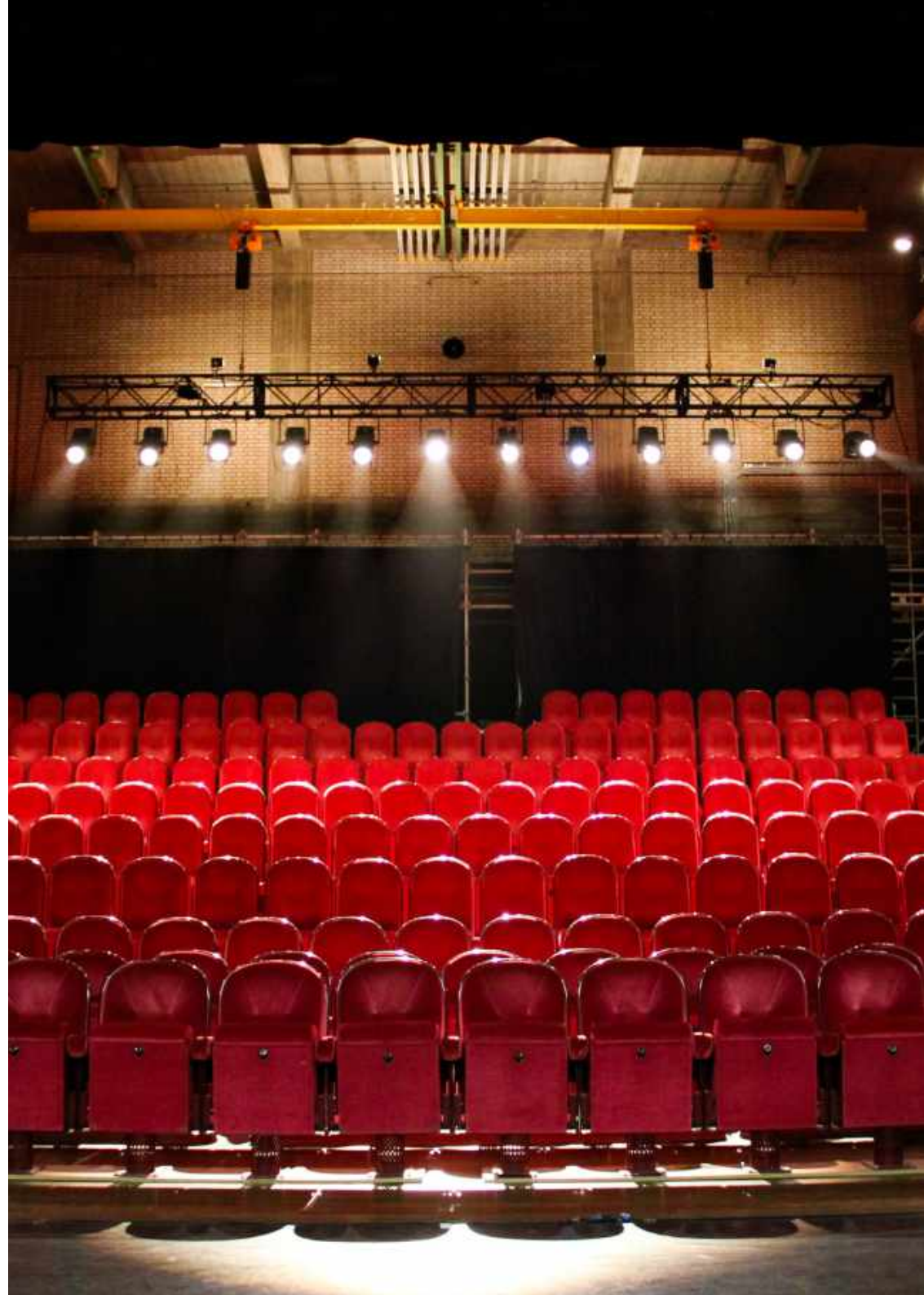
Lichtbrug layer tribune	Vaste brug met 12 Niethammers 2kW
Lichttafel	Grand MA1 Ultra Light, Grand MA2 Light, Grand MA Dot2 of Compulita Spark Top. Allemaal op aanvraag.
Ethernet	Romdom de speelvloer zijn er diverse ethernet-aansluitingen. Bij de techniekplaatsen zijn geen ethernetaansluitingen. Eventueel hebben we een CAT5 haspel beschikbaar.
DMX	Vier lijnen DMX bij de techniekplaatsen. Op lijn 1 het huislicht en de horizonbatterij.
Connectortype	Multi: HAN16, dimmers: CEE en DMX: 5p XLR.
Dimmers	280 kringen in decentrale dimmeropstelling. Verdeeld over kabelputten en dimmerracks.
Krachtstroom	125A zijtoneel L/R voor en achter, 63A zijtoneel L/R voor en 32A zijtoneel L/R voor.
Horizonbatterij	ETC Selador LED-horizon met LEE-nummer presets op de huislichtlijn.

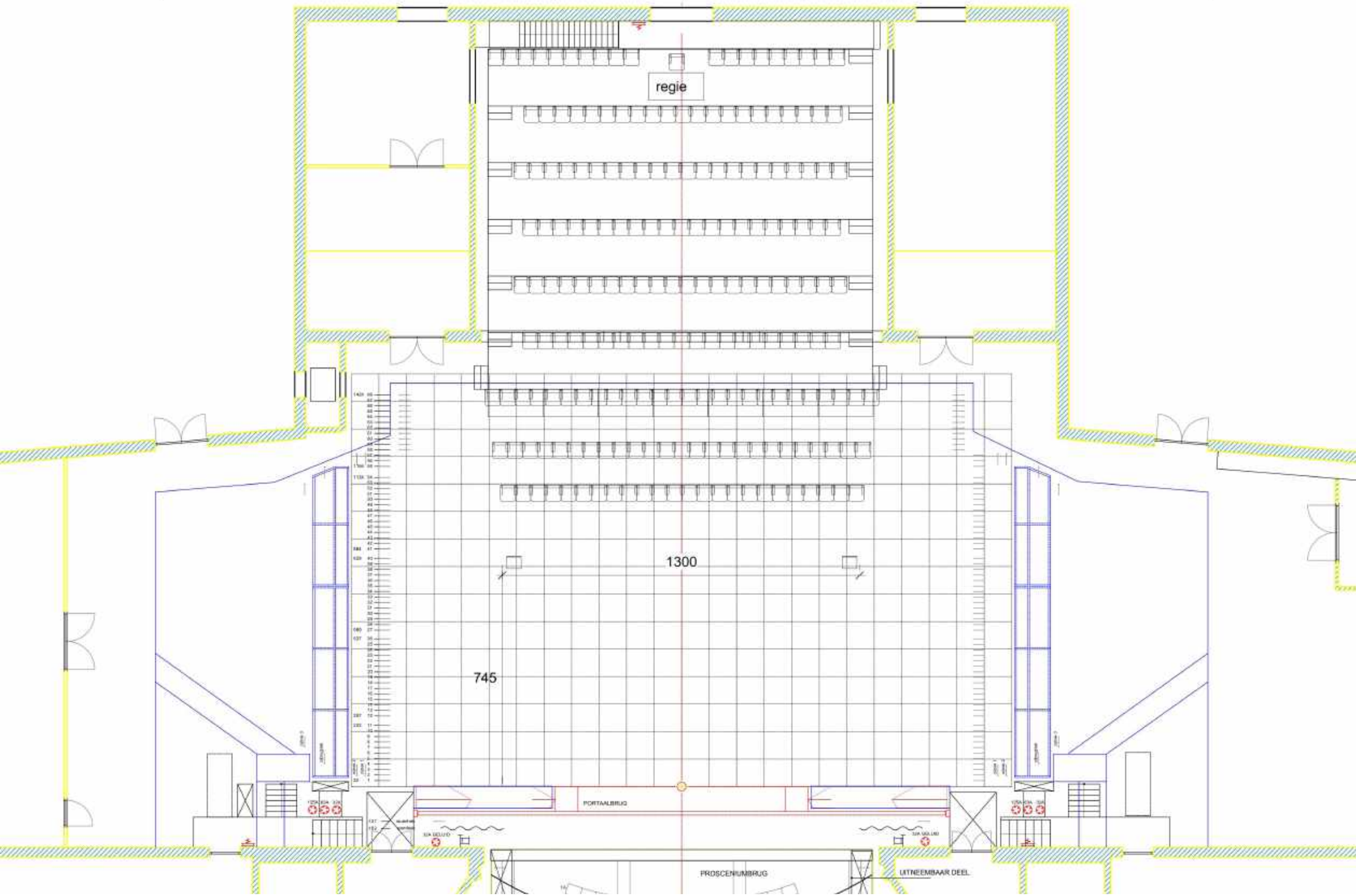
geluid

Zaalsysteem zaalniveau	Links en rechts D&B Q-sub met Q7 topkast.
Zaalsysteem gevlogen	Links en rechts D&B 1220 topkast.
Cluster	Twee D&B 1220 topkasten.
Versterkers	D&B D12 in geluidsrack op het toneel. Rechtstreeks inprikken is mogelijk.
Geluidstafels	Allen & Heath SQ-5, Avid Venue S6L-24C of Yamaha 01V96.
Aansluitmogelijkheden	Er is standaard een Allen & Heath SQ-5 met stagerack beschikbaar. Het stagerack (in rack met versterkers) staat linksvoor op het toneel. Ook is er een analoge multi met stageblock beschikbaar.
Randapparatuur	Diverse apparaten beschikbaar.
Microfoons	Ruime sortering microfoons beschikbaar.
Statieven	Ruime sortering statieven beschikbaar.

productioneel

Kleedkamers	We beschikken over voldoende kleedkamers. We proberen zoveel mogelijk loop bij de kleedkamers te voorkomen.
Wassen en drogen	Er is één wasmachine en één wasdroger beschikbaar voor beide theaterzalen.
Strijkbout en strijkplank	Ja, verkrijgbaar via onze medewerkers.
Internet	Er is een openbaar draadloos netwerk in het hele theater beschikbaar. In kleedkamers en in het productiekantoor zijn ook vaste aansluitingen. Vast internet in de zaal op aanvraag beschikbaar.
Artiestenfoyer	De artiestenfoyer is niet bemenst. Wel zijn er drankjes verkrijgbaar of kun je er in je eigen catering voorzien. Gebruik van onze keuken graag op aanvraag. Dineren en lunchen kun je ook in of via ons restaurant Smaaktheater Dertien .
Coronaprotocol	Ons coronaprotocol krijg je enige tijd voor de voorstelling toegestuurd. Je kunt het ook vinden op parktheater.nl/protocol .





regie

1300

745

PORTAALBRUG

PROSCENIUMBRUG

LITNEEMBAAR DEEL

