



EINDHOVEN
PARK
THEATER

welkom in de Philipszaal
technische informatie clubopstelling



Voor je ligt de technische informatie van onze **Philipszaal** in **clubopstelling**. Deze opstelling wordt gebruikt van september t/m december i.v.m. de coronamaatregelen.

Zoals vastgesteld in de mantelovereenkomst van de VSCD en WTP ontvangen we graag uiterlijk vier weken voor de voorstelling de benodigde technische informatie. Mocht deze nog niet voor handen zijn dan ontvangen we graag een ingevulde checklist.

algemene informatie

Postadres	Parktheater Eindhoven N.V. Postbus 90156 5600 RJ Eindhoven
Hoofdingang	Elzentlaan 50 5615 CN Eindhoven
Receptie en artiesteningang	Theaterpad 1 5615 EN Eindhoven
Contactgegevens algemeen	info@parktheater.nl / 040 2 156 156
Contactgegevens techniek	toneeltechniek@parktheater.nl / 040 2 156 150
Contactgegevens kaartverkoop	kaartverkoop@parktheater.nl / 020 2 111 122

werk- en voorstellingstijden

Bouwtijden techniek	11:00 uur of 13:00 uur, andere tijden graag in overleg. Niet om 12:00 uur of 12:30 uur.
Lunchtijd techniek	12:30 uur - 13:15 uur
Dinertijd techniek	16:30 uur - 19:00/19:30 uur
Aanvang matineevoorstelling	Wisselende tijden. Vaak 14:30 uur.
Aanvang avondvoorstelling	Standaardtijd 20:30 uur. Bij twee voorstellingen op één avond vaak 19:30 uur en 20:30 uur.

zitplaatsen

Opstelling	Een vaste opstelling van 150 stoelen in vaste setjes van 2 stoelen. Tussen ieder setje stoelen staat een tafeltje.
Capaciteit	In totaal 150 stoelen. Uiteindelijke capaciteit is afhankelijk van het aantal 1tjes en 2tjes.
Techniekplaatsen	Achter in de zaal.

laden en lossen

Aantal docks	Twee dockshelters per zaal op apart
Afmetking dockshelters	2,98x2,96m
Personen- en goederenlift	Ja, met stops op het expeditierrein buiten, laad en los/toneelniveau en kleedkamerniveau.

afmetingen

Speelvloer breedte	6,00m
Speelvloer diepte	5,00m
Speelvloer hoogte	0,80m
Maximale hoogte trekken	6,00m

trekkenwand en rigging

Merk en bediening	TNM
Aantal trekken boven speelvloer	-
Opmerking	De zaal heeft een vaste (technische) indeling. Er zijn zéér beperkte mogelijkheden qua trekkenwand door de gedraaide zaalopstelling en het vaste lichtplan. In overleg kunnen we met twee punttrekken één truss boven het podium hangen. Changementen zijn niet mogelijk.
Punttrekken	4 stuks punttrekken, max 250kg.

voordoek en afstopping

Voordeek	Geen
Afstopping	Twee poten links en rechts naast het podium en een zwart fond achter het podium. Er is ruimte om een projectiescherm in te hangen of om het zwarte fond te vervangen door een operafolie.

vloer

Afwerking toneelvloer	Podium van podiumdelen
Balletvloer	Ja, is mogelijk.

licht

Opmerking	Er is een vaste technische opstelling met een vast lichtplan. Bestaande uit frontlicht, top- en tegenlicht en beperkt ruimte voor een speciaaltje vanaf een galerij. Er is géén ruimte om extra of eigen licht in te hangen.
Spots	PC's (front), parren (top/tegen) en VL2500's.
Lichttafel	Standaard Grand MA Dot2 inclusief de fixtures van het standaard lichtplan.
Horizonbatterij	Niet bruikbaar in deze opstelling.

geluid

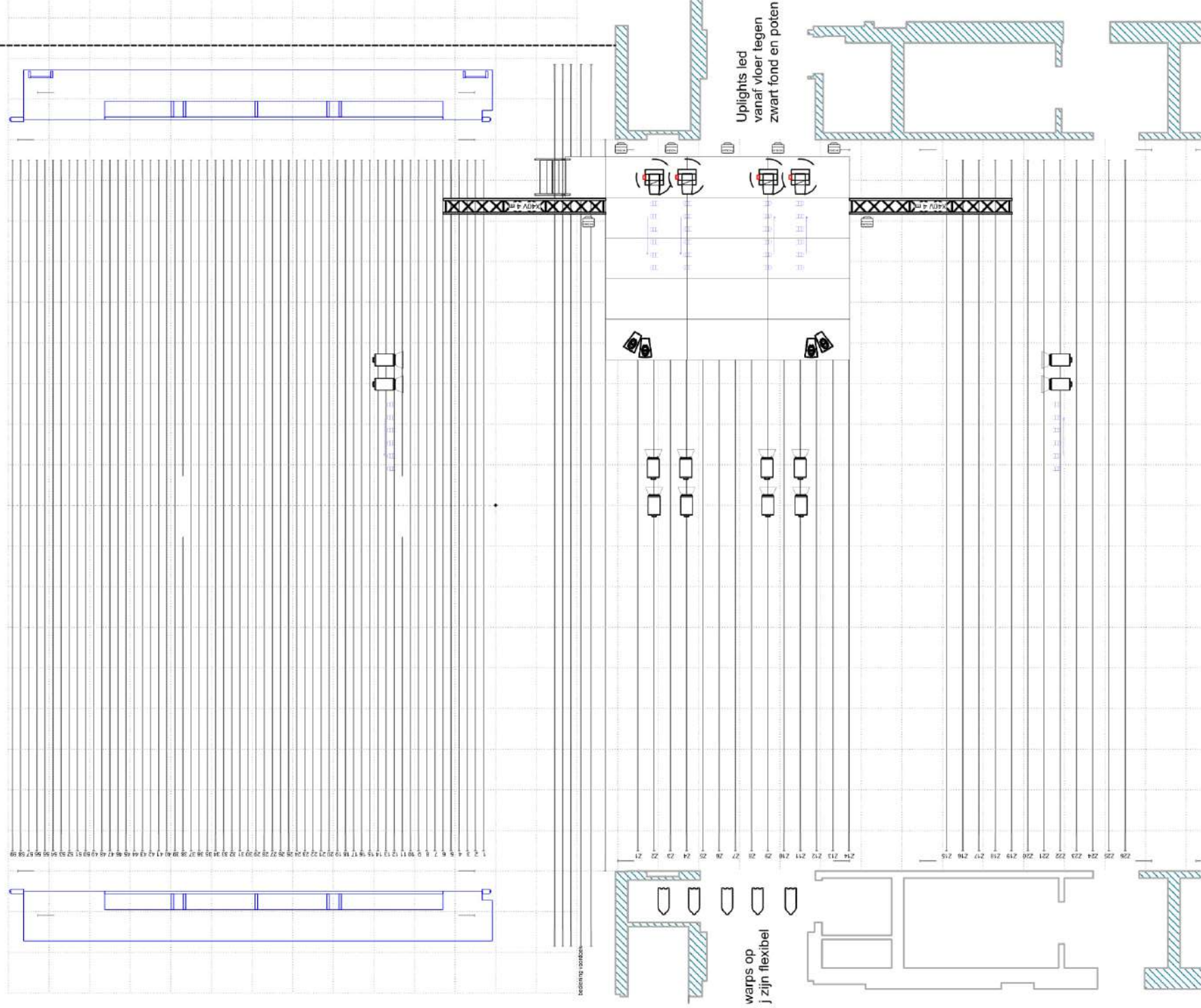
Opmerking	Er is een vaste technische opstelling met een vaste geluidsset.
Zaalsysteem podium	Links en rechts D&B V-sub onder het podium.
Zaalsysteem gevlogen	Links en rechts 2x D&B V7P topkast.
Cluster	Geen
Versterkers	D&B D30 in vaste opstelling. Rechtstreeks inprikken is mogelijk.
Geluidstafels	Er is standaard een Digidesign Profile met stage-rack beschikbaar. Voor een eigen geluidstafel kan een analoge multikabel gebruikt worden.
Randapparatuur	Diverse apparaten beschikbaar.
Microfoons	Ruime sortering microfoons beschikbaar.
Statieven	Ruime sortering statieven beschikbaar.

productioneel

Kleedkamers	We beschikken over voldoende kleedkamers. We proberen zoveel mogelijk loop bij de kleedkamers te voorkomen.
Wassen en drogen	Er is één wasmachine en één wasdroger beschikbaar voor beide theaterzalen.
Strijkbout en strijkplank	Ja, verkrijgbaar via onze medewerkers.
Internet	Er is een openbaar draadloos netwerk in het hele theater beschikbaar. In kleedkamers en in het productiekantoor zijn ook vaste aansluitingen. Vast internet in de zaal op aanvraag beschikbaar.
Artiestenfoyer	De artiestenfoyer is niet bemenst. Wel zijn er drankjes verkrijgbaar of kun je er in je eigen catering voorzien. Gebruik van onze keuken graag op aanvraag. Dineren en lunchen kun je ook in of via ons restaurant Smaaktheater Dertien .
Coronaprotocol	Ons coronaprotocol krijg je enige tijd voor de voorstelling toegestuurd. Je kunt het ook vinden op parktheater.nl/protocol .



PHILIPS ZAAL





262



261



260



259



258



257



278



277



276



275



274



273



70



69



68



67



66



65



62



61



60



59



58



57



299



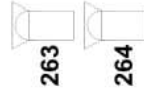
300



93



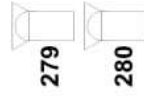
94



263



264



279



280



71



72



63



64

PHILIPPSZAAL CLUBOPSTELLING

	80
	79
	78
	77
	76
	75
	74
	73

Galerij Links

LEGENDA



ADB Warp
800W
12-30°



ADB Warp
800W
22-50°



ADB PC
2 kW

